

Žádost

ze dne: 5. 12. 2023

o povolení kácení dřevin rostoucích mimo les

v souladu s § 8 odst. 1 zákona ČNR č. 114/1992 Sb., o ochraně přírody a krajiny, ve znění pozdějších předpisů (dále jen „zákon“) a § 4 vyhlášky č. 189/2013 Sb., ve znění pozdějších předpisů

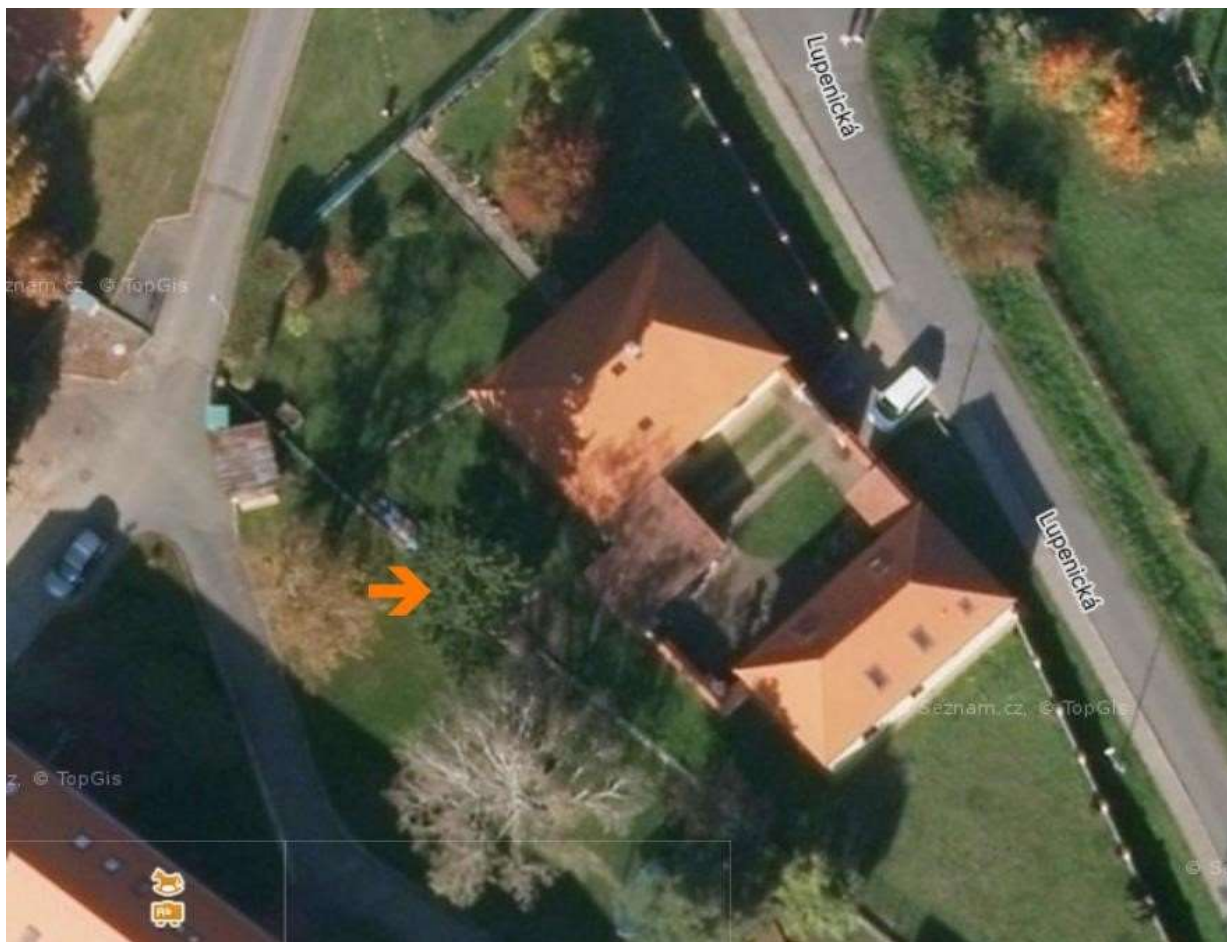
Žadatel: Římskokatolická farnost u kostela Povýšení sv. Kříže Praha-Koloděje			
Adresa, PSČ: Lupenická 43/8, Praha-Koloděje, Koloděje, 190 16			
Telefon: 724 330 835		email: kolodeje.farnost@centrum.cz	
Žádám o vydání povolení ke kácení dřevin rostoucích mimo les v katastrálním území: Praha, Koloděje			
Č.	Druh dřeviny	Obvod kmene 130 cm nad zemí (u keřů velikost plochy v m ²)	Pozemek parcelního č.
1.	Picea abies - smrk ztepilý	200 cm	parc. č.: 5/1

Odůvodnění kácení dřeviny:

U paty stromu je viditelná dutina v kmeni. V tuto chvíli není jasné, jak dutina pokračuje dále v kmeni, jaké je další vnitřní poškození kmene. Smrk se nachází v těsné blízkosti mateřské a základní školy a těžiště stromu naznačuje případný pád právě na pozemek školy. V případě pokračující destrukce kmene hrozí pád a škody tím způsobené. Rádi bychom proto strom nechali pokácet stromolezeckou technikou, dokud to jeho stav dovoluje.

Dr. Ondřej Salvet

PŘÍLOHA 1.: Situační nákres s vyznačenou dřevinou



PŘÍLOHA 2.: Fotografie stromu

